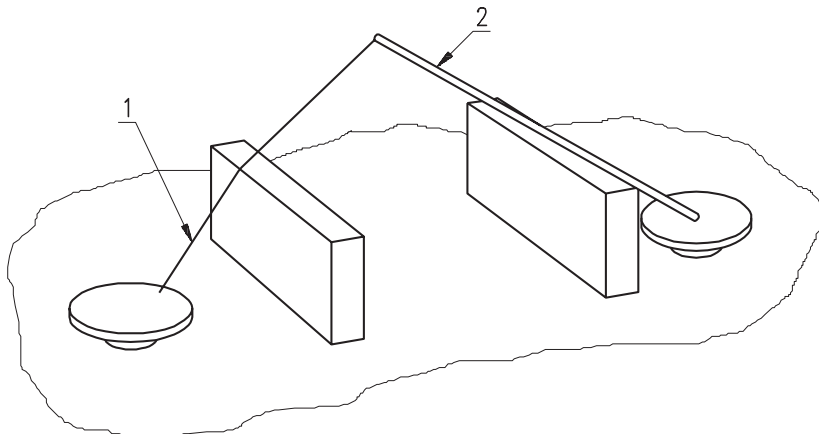


METODO DI PROVA PER VERIFICARE L'IMPOSSIBILITÀ DI AZIONARE DUE ATTUATORI UTILIZZANDO LA MANO E ALTRE PARTI DEL CORPO

Vengono di seguito rappresentati due esempi applicativi.

1. Funicella 250 mm - 2. Barra 300 mm

Posizionamento orizzontale, il comando a due mani deve essere posto ad almeno 1100 mm da terra.



Posizionamento verticale, pulsanti con collare di protezione.

